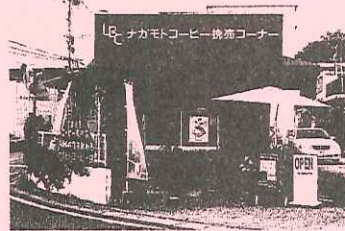


粕屋町の 気になるお店

34店舗目は… コーヒーの駅

『ナガモトコーヒー店』さん

本当に美味しいコーヒーを探すならコチラのお店！
 内橋交差点から箱崎公園に向かう途中にある、ツタの葉が目印のお店♪
 店内に一步足を踏み入ると、コーヒーの香りに包まれて
 幸せな気持ちになります。こちらでは厳選した生豆を、
 店舗に隣接した自社工場ですべて焙煎しています。
 珈琲豆の販売だけでなく、ドリッパーやギフトも
 お取り扱いしています。新年には初釜焙煎コーヒー豆の
 販売を予定していますのでお問い合わせ下さい。



〒811-2308

糟屋郡粕屋町内橋764-4

TEL092-939-1346

営業時間 月～土 10:00～18:00 (土曜日は10:00～17:00)

定休日 日曜、祝日 P5台有

かすや らしく

リスム お楽しみ教室 「クリスマス・アレンジ」

自分で作ったアレンジを飾って
素敵なクリスマスを迎えませんか♪
お花のプロが教えるお得な教室内容です。

日にち：12月17日火曜日
 時間：10:30～12:00ぐらいまで
 場所：リスムショップ
 参加費：2,000円(材料費込み)
 持ってくるもの ハサミ、お手拭きタオル、持ち帰り用の袋

託児無料
 託児は
 リスムで★

フリーダイヤル：0120-712-130
 メール：kusamichi@fukuryou.co.jp

※お申し込みおよびお問合せはリスムショップまで
 託児ご希望の方はお申し込みの際に必ずお伝えください。

12月カレンダー

1(日)	リフォーム相談会開催!!	
2(月)		★フリア1nイオンモール筑紫野
3(火)		★フリア1nトリアス
4(水)		
5(木)		★フリア1nトリアス
6(金)		★フリア1nイオンモール香椎
7(土)	リフォーム相談会開催!!	
8(日)	リフォーム相談会開催!!	
9(月)	親子オープンルーム	★フリア1nイオン福岡東ショッピングセンター
10(火)		★フリア1nイオン福岡東ショッピングセンター
11(水)	赤ちゃん相談	★フリア1nイオン大野城ショッピングセンター
12(木)	10か月児健診	★フリア1nイオンモール福岡
13(金)	3歳児健診	★フリア1n木の葉モール橋本
14(土)	リフォーム相談会開催!!	
15(日)	リフォーム相談会開催!!	
16(月)		★フリア1nイオンモール福岡
17(火)	2歳児健診	★フリア1nトリアス
18(水)	月一お教室 プチ・マクロビ料理教室	★フリア1nゆめタウン筑紫野
19(木)	4か月児健診	★フリア1nダイエー博多店
20(金)		★フリア1nダイエー豊丘店
21(土)	リフォーム相談会開催!!	★フリア1n木の葉モール橋本
22(日)	リフォーム相談会開催!!	
23(月)		
24(火)		
25(水)	4か月児健診	
26(金)	1才6か月児健診	
27(土)		
28(日)		
29(月)		
30(火)		リスムお正月休み
31(水)		

編集後記

お近くのお気に入りスポットや
 オススメしたいお店など、皆さん
 からの情報をお待ちしています。
 オススメ情報やご意見はこちらに
 お送り下さい♪♪♪

kusamichi@fukuryou.co.jp

今年も一年ありがとうございました

早いもので、今年も残すところあと僅かとなりました。短い秋が終わり、猛暑だった夏とは逆に、すごく寒い冬となりそうですね。おかげさまで、リスムもオープンから4年目に入りました。今年も沢山のご相談をいただき、襖の貼り替えからお住まい丸ごとの大型リフォームまで多種多様な改装工事を一年間で104件施工させていただきました。社員一同、心から御礼申し上げます。

来年も、皆様にとって快適なお住まい作り計画となりますよう、お手伝い・ご提案をさせていただきますので、お気軽にご来店のうえお問い合わせください。

世の中、まだまだ好景気とは言えず、来年の4月には消費税も8%に上がりますが、少しずつ明るいニュースも増えつつあるように思われます。

来年は、今年以上に良い年になってくれるでしょう。皆さまも良い年をお迎え下さい今年一年大変お世話になりました。来年もよろしくお願い致します。

大掃除

日本では新年を迎えるために『煤払い(すすはらい)』という行事が行われてきました。これは都市神様への感謝と五穀豊穡を願い、家に溜まったススを払ってきれいにするというものです。

この『煤払い』は12月13日に実施され、仏壇や神棚をきれいに整えてからお正月の準備をするというのが伝統でした。年末は行事が多くつい後回しになりがちな大掃除ですが、今年は13日を目安に計画的にとりかかりましょう。

- 大掃除のポイントは・・・
- ◆寒さの影響をうける窓、ベランダ、庭などは寒さが厳しくなる前に済ませる。
 - ◆溜まったほこりを最後に玄関から掃き出せるように“奥から手前(玄関)へ”掃除する。
 - ◆ほこりは上から下へ落ちるので、天井→電球→家具→ドア→床のように“上から下へ”掃除する。

季節の豆ちしき お正月

正月は、年神様が家々を訪れ、一年の幸福を授けてくれると言われています。そしてお正月に飾る「門松」は、年神様が最初に降りてこられる所(依代・よりしろ)として、玄関脇に置きます。同じく、お正月には欠かせない「しめ飾り」は、神を祭る神聖な場所であることを示すしるしとして飾られます。神社や神棚には、正月に限らずしめなわが飾られているのはそのためです。家庭での正月のしめ飾りは、古い年の不浄を払い清める為に、正面玄関の軒下につるすのが普通です。門松やしめなわを飾るのは、12月の26、27、28日くらいが良いでしょう。29日は「苦立て」、大晦日の31日は「一夜飾り」といい、この日に飾り付けをするのは嫌う風習があります。

イベント情報 冬のリフォーム相談会

毎週土・日開催中!!

会場 Re:Sumu粕屋店 時間 10:00～17:00



住まいに関するお悩みはお任せください!
 リフォームから、リノベーションまで
Re:sumu

リフォーム専門店 [リスム]

株式会社 福達建設 リスム粕屋店

0120-712-130

※長者原駅から徒歩1分

〒811-2311 福岡県糟屋郡粕屋町長者原287-4