

かすや らしく



リズム お楽しみ教室

「プチ・マクロビ教室」

お家で簡単に作れる「プチ・マクロビ」教室です
自然食材を使って美味しく・ヘルシーに♪♪
1プレートに盛り付けて楽しくランチしませんか♪

日にち：11月19日火曜日

時間：10:00～13:00ぐらいまで

場所：リズムショップ

参加費：1,500円（材料費込み）

持ってくるもの お手拭きタオル、お箸、エプロン

託月無料
託児は
リズムで★

フリーダイヤル：0120-712-130
メール：kusamichi@fukuryou.co.jp

※お申し込みおよびお問合せはリズムショップまで
託児ご希望の方はお申し込みの際に必ずお伝えください。

11月カレンダー

1(金)	★フリマ11月オンラインモール番付
2(土) リフォーム相談会開催!!	★フリマ11月マリンメッセ福岡
3(日) リフォーム相談会開催!!	★フリマ11月マリンメッセ福岡
4(月)	
5(火)	★フリマ11月トリアス
6(水)	★フリマ11月ゆめタウン博多
7(木)	★フリマ11月ダイエー福重店
8(金)	
9(土) リフォーム相談会開催!!	★フリマ11月マリン通り展示場
10(日) リフォーム相談会開催!!	
11(月)	★フリマ11月オンラインショッピングセンター
12(火)	★フリマ11月オンラインモール福津
13(水) 赤ちゃん相談	★フリマ11月大野城ショッピングセンター
14(木) 10か月児健診	★フリマ11月オンラインモール福岡伊都
15(金) 3歳児健診	★フリマ11月ダイエー倉丘店
16(土) リフォーム相談会開催!!	★フリマ11月木の葉モール橋本
17(日) リフォーム相談会開催!!	
18(月) 親子オープンルーム	
19(火) 月一お教室 プチ・マクロビ料理教室	★フリマ11月トリアス
20(水)	★フリマ11月ゆめタウン筑紫野
21(木) 4か月児健診	★フリマ11月福重店
22(金)	★フリマ11月木の葉モール橋本
23(土) リフォーム相談会開催!!	
24(日) リフォーム相談会開催!!	★フリマ11月さいとびあ
25(月)	★フリマ11月オンラインモール福岡
26(火)	★フリマ11月アオレ博多
27(水) 4か月児健診	★フリマ11月大野城ショッピングセンター
28(金) 1才6か月児健診	★フリマ11月オンラインモール福岡伊都
29(土) リフォーム相談会開催!!	
30(日) リフォーム相談会開催!!	

編集後記

お近くのお気に入りスポットや
オススメしたいお店など、皆さん
からの情報をお待ちしています。
オススメ情報やご意見はこちらに
お送り下さい♪♪♪

kusamichi@fukuryou.co.jp

粕屋町の 気になるお店

33店舗目は...

『T-style(ティースタイル)』さん

駕与丁公園の踏切横にあるT-Styleさんは外車・国産車のバイク販売店です。

パーツ取付、加工、塗装、修理・整備等やカスタムの相談もOKです!!

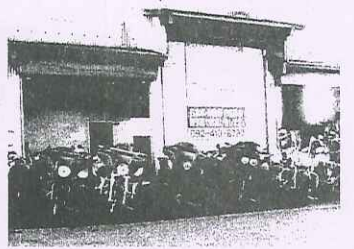
激安原付の在庫多数あります。毎回入れ替わっておりますので

お早めにご来店ください。貴方の欲しいバイクがきっとみつかりますよ!!

バイク乗り必見!!アメリカンカジュアルのネット販売も展開中。

期間限定送料無料キャンペーン実施中!!

<http://www.rakuten.co.jp/t-style-amekaji>



〒811-2303

糟屋郡粕屋町酒殿1132-3

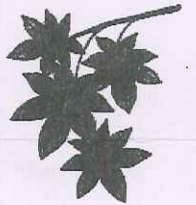
TEL092-410-8792 FAX092-410-8791

営業時間 月～土 11:00～20:00 日・祝 10:00～19:00

定休日 毎週火曜日

霜月の紅葉

今年暑い日が続く、紅葉が遅れているそうです。紅葉を鑑賞するのに「紅葉狩り」というのはどうしてでしょう。鑑賞は奈良時代から始まったといわれ、「万葉集」にも登場しています。「狩る」とは獣を捕まえるということですが、花や草木を探し求めるという意味もあるそうで、果物を採る場合にも使われます。「いちご狩り」や「ぶどう狩り」って言いますよね。採集するわけでもなく、紅葉を鑑賞するのに「紅葉狩り」というのは、狩猟を好まない貴族が自然を鑑賞することを狩りに例えたといわれていますが、定かではありません。春の桜は「花見」といい桜狩りとは言いませんよね。ちなみに、11月は「霜月(しもつき)」と呼ばれる月です。「霜が降る月」というのが名の由来です。前月に出雲に出かけていた神々が、風に乗ってそれぞれの神社に帰ってくる「神迎えの朝日(ついたち)」があり、この日の前後には強い風が吹くといわれています。



ボジョレー・ヌーヴォーを楽しむ



◆ どんないん??

通常、フランスの赤ワインは収穫、発酵、醸造を経て翌年以降に飲まれますが、収穫から2カ月程度で出荷されるフランスのボジョレー地区のワインのことです。

(ヌーヴォー：フランス語で“新しい”)

◆ 世界で一番早い解禁日

フランスの法律で毎年11月の第3木曜日が解禁日とされていますが、日付変更線の関係で日本では世界で最も早い解禁日が来ます。

◆ 美味しく飲むには

赤ワインは常温でいただきますが、ボジョレー・ヌーヴォーは少し冷やしたほうがすっきりとした味を楽しめます。(冷蔵庫で1時間くらいが目安)出来たてのワインの為、フレッシュな味わいで渋みも少なく口当たりも軽いので普段ワインを飲まない方にも飲みやすいワインです。秋の夜長におうちでワインはいかがですか。

11月の風物詩 九州場所

最近、コンビニや街中で立派な体格の方をよく見かけるようになりました。そういえばもうすぐ、九州場所が開催されます。九州場所は1年を締めくくる感じがして特別な場所のような気がします。この度、面白い名が誕生したそうです。その名も宇留虎太郎(ウルトラタロウ)とっても強そうではないですか!!

この力士さん61kgと体格は小柄ですがお顔がとてもイケメンで凛としたところがしこ名にぴったりです。ぜひ活躍して頂きたいと思います。



イベント情報 秋のリフォーム相談会 毎週土・日 開催中!!

会場 Re:Sumu粕屋店

時間 10:00～17:00

株式会社 福遠建設 リズム粕屋店

☎ 0120-712-130

※長者原駅から徒歩1分

住まいに関するお悩みはお任せください!

リフォームから、リノベーションまで

Re:sumu

リフォーム専門店 [リズム]

〒811-2311 福岡県糟屋郡粕屋町長者原287-4